

**VÄRDEUTLÅTANDE**  
**Fastigheten**  
**Ängelholm Lerbäckshult 6:93**



## INNEHÅLLSFÖRTECKNING

<b>BESKRIVNING OCH VÄRDERING</b> .....	3
ALLMÄNT .....	3
BESIKTNING.....	3
TOMT .....	4
BYGGNAD.....	5
OMDÖME .....	6
EKONOMISKA DATA.....	6
VÄRDEBEDÖMNING.....	6
<b>BILAGA: FÖRBEHÅLL FÖR VÄRDEUTLÅTANDET</b> .....	7
<b>BILAGA: KARTOR</b> .....	8

## BESKRIVNING OCH VÄRDERING

### ALLMÄNT

Värderingsobjekt: Ängelholm Lerbäckshult 6:93  
Adress: Lindholmsvägen 9, 266 97 Hjärnarp  
Kommun: Ängelholm  
Uppdragsgivare: Kronofogdemyndigheten, försäljning Syd.  
Värdetidpunkt: Mars 2024.  
Syfte: Beskrivning och värdering inför eventuell exekutiv auktion.

### BESIKTNING

Besiktning Okulär besiktning utförd 2024-03-05 av undertecknad. Vid besiktning deltog personal från Kronofogdemyndigheten. Lagfaren ägare deltog ej.

Omfattning Bebyggelsen in - och utvändigt. Utvändig besiktning har skett från markplan. Besiktningen är ej av sådan karaktär att den ersätter en säljares upplysningsplikt eller en köpares undersökningsplikt enl. JB 4:19, se även bilaga Förbehåll för värdeutlåtande.

Handräckning Om den tidigare ägaren inte har flyttat ut när du som köpare har rätt att tillträda egendomen kan du vända dig till Kronofogden och begära hjälp med handräckning (avhysning) enligt 8 kap. 18 § utsökningsbalken. En sådan handräckning är kostnadsfri för köparen när den behövs för tillträde till bostad på fastighet eller till lös egendom, t.ex. bostadsrätt eller annan nyttjanderätt. Med bostad menas alla utrymmen som används för ett normalt boende och även biutrymmen som t.ex. vind, källare och garage för privatbil. Köparen kan däremot få betala för handräckning som behövs för tillträde till annat, t.ex. särskilda förrådsbyggnader, industri- eller hyresfastighet eller för bortforsling av miljöfarligt avfall, maskiner eller bilar på tomten. Bedömning av vad som är kostnadsfritt eller inte görs alltid vid handräckningen. Kronofogden tar som huvudregel inte hand om den egendom som myndigheten bedömer som sopor. Kontakta Kronofogden för mer information om handräckning.

**TOMT**

Upplåtelseform	Äganderätt
Areal, tomttyp	1 201 kvadratmeter enligt uppgift i fastighetsregistret. Trädgårdstomt med gräsmatta, buskar och träd.
Läge	Värderingsobjektet är beläget i Lerbäckshult, se bilaga.
Vatten, avlopp, el	Fastigheten har enskilt vatten och kommunalt avlopp, enligt taxering. El anslutet.
Energideklaration	Någon energideklaration finns ej registrerad hos Boverket.
Planbestämmelser, servitut mm	Fastigheten berörs av en äldre byggnadsplan.  Fastigheten ingår i gemensamhetsanläggningen Ängelholm Lerbäckshult GA:4, vars ändamål är Va-ledningar, swimmingpool, plaskdamm, tennisbana, fotbollsutrymme, klubbhus jämte tekniska och sanitära anordningar, vattenverk med tillfartsväg, vattentäkt, råvattenledning och signalkabel, vägar och grönytor, bastuanläggning. Förvaltningen sköts av Västersjöns samfällighetsförening.  Fastigheten belastas av ett servitut avseende väg.  För mer information av fastighetsrättslig karaktär se bifogat FDS-utdrag.

## BYGGNAD

### Bostadsbyggnad

Byggnadstyp

Byggnadsår

Area BOA, BIA

Innehåll

1 - plan.

1973, enligt taxering.

Bostadsarea och biutrymme ca 65 resp 0 kvadratmeter enligt taxering.

**Bottenvåning:** Hall, badrum, sovrum, vardagsrum, kök, sovrum, sovrum.

Grundläggning

Stomme

Bjälklag

Fasad

Yttertak

Fönster

Golvbeläggningar

Krypgrund

Trä

Trä

Trä

Plåt

Kopplade tvåglasfönster

Plastmatta, laminat, trä

Kök

Ljusa släta luckor och lådfronter, spis, spisfläkt, kyl/frys. Vitvaror bedöms som äldre. I köket finns utrymme för en matplats till ca 2-3 personer. Kök i äldre/sämre skick.

Våtrum

golv

väggar

inredning

skick

Bottenvåning

Plastmatta

Tapet

WC, tvättställ, dusch

Äldre/sämre

Tvättavdelning

Tvättmaskin finns i separat utrymme invid entrén, men troligen ej inkopplad. Här finns även varmvattenberedare.

Ventilation

Självdragsventilation

Uppvärmning

-system

Värmepump luft/luft

Direktverkande radiatorer

Övrigt

Braskamin finns. Funktion okänd.

Uthus

Friliggande byggnad (gästrum/förråd) i träkonstruktion, betongpannor på tak, plintgrund. Förrådsbyggnad i träkonstruktion på plintgrund.

## OMDÖME

Läge Objektet är beläget i Lerbäckshult. Naturskönt område med småhusbebyggelse och närhet till Västersjön.

Efterfrågan	Ordinär
Allmänservice	Dålig
Materialstandard	Mindre god
Planlösning	God
Standard	Mindre god
Underhåll	Eftersatt

Objektet som helhet Äldre, mindre småhus med stort upprustningsbehov såväl in- som utvändigt.

## EKONOMISKA DATA

Taxeringsvärde -21 Typkod: 220. Småhusenhet, bebyggd

Mark	370.000 kr
<u>Byggnad</u>	<u>444.000 kr</u>
Totalt	814.000 kr

Pantbrev 5 st. Totalt 1.080.000 kr.

## VÄRDEBEDÖMNING

Ortsprismetoden Priser på försålda småhus i liknande storlek i området har studerats. Priserna varierar mellan ca 700 000 – 2 100 000 kronor. Köpeskilling i genomsnitt ca 1 600 tusen kronor, kvadratmeterpris ca 27 600 kr och K/T 1,96. Även det aktuella utbudet har granskats. Värderingsobjektet bedöms vara i sämre skick än snittet i jämförelsematerialet.

Med hänsyn till värderingsobjektets specifika utformning, innehåll och skick bedöms marknadsvärdet vara ca 800 000 kronor.

Marknadsvärde Marknadsvärdet för fastigheten Ängelholm Lerbäckshult 6:93 har vid värdetidpunkten mars 2024 bedömts till:

**ÅTTAHUNDRATUSEN KRONOR (800 000 kr)**

2024-03-08  
Forum Fastighetsekonomi AB



Lotta Gustavsson  
Av SFF auktoriserad småhus- och lägenhetsvärderare

Bilaga: Förbehåll för värdeutlåtande  
Bilaga: Karta  
Bilaga: FDS-utdrag inkl. tomtkarta  
Bilaga: Gemensamhetsanläggning  
Bilaga: Planskiss  
Bilaga: Ortsprismaterial

## **BILAGA: FÖRBEHÅLL FÖR VÄRDEUTLÅTANDET**

Nedanstående förbehåll gäller för de beskrivningar, värderingar, analyser eller andra liknande uppdrag utförda av Forum Fastighetsekonomi AB och dess samarbetspartners åt Kronofogdemyndigheten.

### **Offentliga uppgifter**

- Bifogade utdrag från fastighetsdatasystem, lantmäteriakter, inskrivningsmyndigheter eller andra statliga/kommunala myndigheter förutsätts vara korrekta om inget annat påpekats i värdering/beskrivning.

### **Uppgifter från ägare/representant**

- Uppgifter från ägare/ägarrepresentant eller hyresgäst/arendator som inte kan kontrolleras på ett annat sätt, kan ändå redovisas i beskrivning/värdering och behandlas som en tillhandahållen uppgift. Detta kan då gälla uppgifter om hyra, arrende eller egenskaper hos objektet som inte kan kontrolleras på ett oberoende sätt via kontrakt eller andra dokument.

### **Miljöskador, fel i fastighet, bostadsrätt**

- Ansvar tas ej för eventuella föroreningar, fel eller skador i mark eller byggnad. Om kännedom finns om fel/skada eller miljöpåverkan, påpekas detta i beskrivning/värdering. Även om skada, fel eller miljöpåverkan finns, kan inte värderingsman hållas ansvarig för omfattning eller kostnadsbedömning, då detta kräver särskild utredning och ej ingår i uppdraget. Ansvar tas således ej för fel, skador eller miljöpåverkan. För dessa frågor hänvisas till 4 kap. jordabalken och även köplagen avseende bostadsrätter. I övrigt kan sägas att objekt vid en eventuell exekutiv auktion säljs i befintligt skick, där det åligger köparen att göra de bedömningar som krävs av objektet utifrån visning och beskrivning.

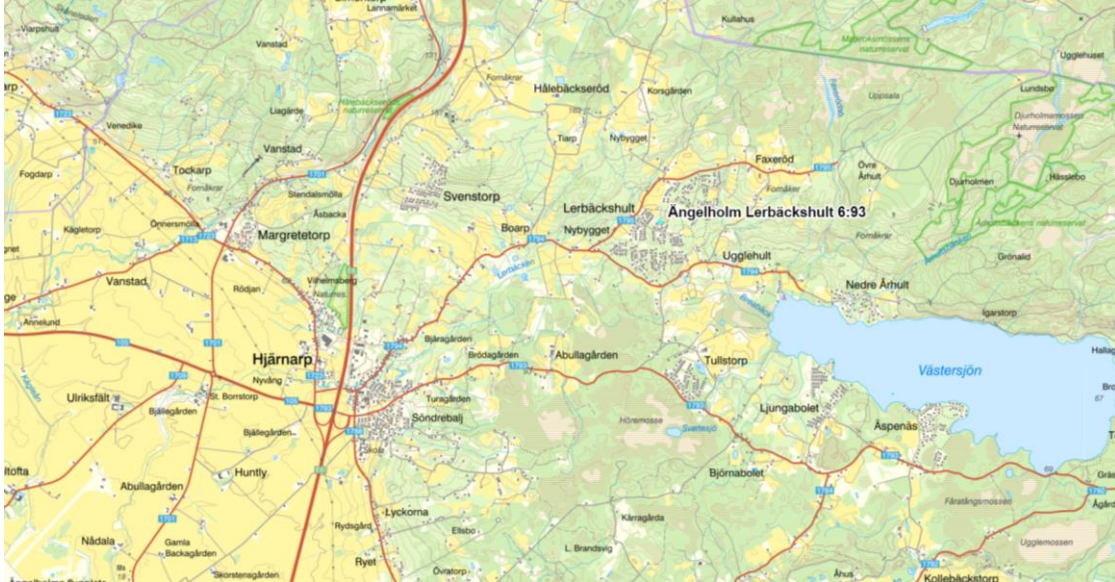
### **Övrigt**

- Den beskrivning som sker av objektet i värdeutlåtandet, grundar sig på den okulära besiktning som sker av objektet, samt offentlig information, information från ägare, representant, hyresgäst eller arendator enligt ovan. Brister eller fel i beskrivning ska påpekas för berörd värderingsman före den exekutiva auktionen. Underlaget för värdebedömningen sker utifrån ortsprismaterial, kalkyler mm. Om relevant underlag inte kan tillhandahållas, sker värdebedömningen utifrån de erfarenheter värderingsmannen har från liknande objekt - beaktat de övriga förutsättningar som finns. Bedömningen i sig är upp till värderingsmannen att utföra utifrån tillgänglig information, läge, fysiska egenskaper för objektet och eventuella eller möjliga intäkter i nuläget och på sikt.



## BILAGA: KARTOR

Karta 1:



Karta 2:





Karta 3:



**Fastighet****Beteckning**Ängelholm  
Lerbäckshult 6:93**UUID:**

909a6a60-6886-90ec-e040-ed8f66444c3f

**Senaste ändringen i allmänna delen**

2002-07-05

**Nyckel:**

120716501

**Län- och kommunkod**

1292

**Senaste ändringen i inskrivningsdelen**

2023-12-15

**Distrikt**Hjärnarp  
Socken: Hjärnarp**Distriktskod**

101365

**Aktualitetsdatum i inskrivningsdelen**

2024-02-07

**Adress****Adress**Lindholmsvägen 9  
266 97 Hjärnarp**Läge, karta****Område**

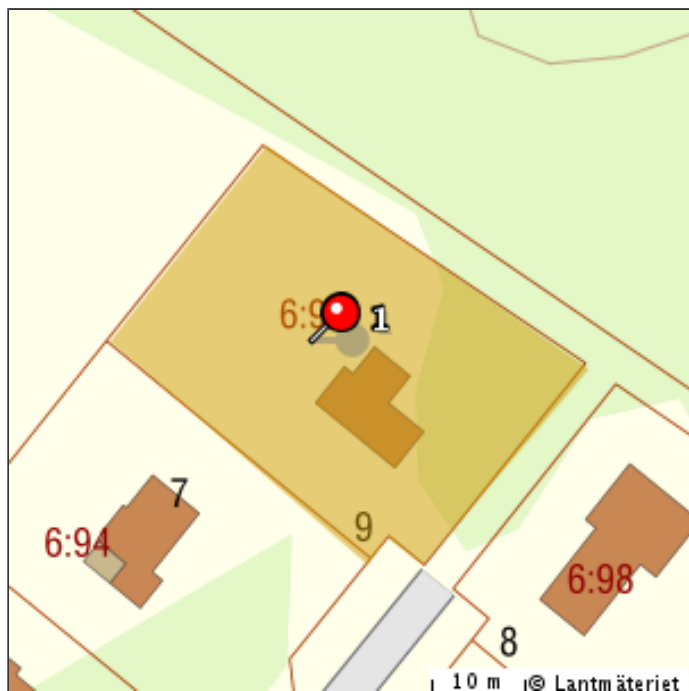
1

**N** (SWEREF 99 TM)

6245518.2

**E** (SWEREF 99 TM)

374833.0



<b>Areal</b>			
Område	Totalareal	Därav landareal	Därav vattenareal
<b>Totalt</b>	1 201 kvm	1 201 kvm	
<b>Lagfart</b>			
Ägare	Andel	Inskrivningsdag	Akt
	1/1	2008-04-18	08/12327
<p>Köp (även transportköp): 2008-04-14            Köpeskilling: 1.191.000 SEK, avser hela fastigheten.</p>			
<b>Anteckningar</b>			
Innehåll	Inskrivningsdag	Akt	
Utmätning 2023-12-12 789 750 sek jämte ränta och kostnader (0-916268-23)	2023-12-14	D-2023-00400781:1	
<b>Anmärkningar:</b>			
Avser inteckning 04/12329			
Avser inteckning 08/12328			
Avser inteckning 72/10940			
Avser inteckning 73/8911			
Avser inteckning 73/8912			
<b>Inteckningar</b>			
Totalt antal inteckningar: 5			
Totalt belopp: 1.080.000 SEK			
Nr	Belopp	Inskrivningsdag	Akt
2	24.300 SEK	1972-12-27	72/10940
Anmärkning: Ny handling utfärdad 03/29223			
3	42.500 SEK	1973-10-17	73/8911
Anmärkning: Ny handling utfärdad 03/29224			
4	8.500 SEK	1973-10-17	73/8912
Anmärkning: Ny handling utfärdad 03/29225			
5	195.000 SEK	2004-04-13	04/12329
6	809.700 SEK	2008-04-18	08/12328
<b>Inskrivningar</b>			
Nr	Inskrivningar	Inskrivningsdag	Akt
1	Avtalsservitut väg	1972-05-24	72/3620

**Rättigheter**

Ändamål	Rättsförhållande	Rättighetstyp	Rättighetsbeteckning
Se beskrivning	Last Beskrivning: Väg	Avtalsservitut	11-IM5-72/3620.1

Anmärkning:

**Planer, bestämmelser och fornlämningar**

Planer	Datum	Akt
Byggnadsplan	1970-02-13	11-HJÄ-645

Plananmärkning: Genomförandetiden har utgått

**Taxeringsuppgifter****Taxeringsenhet**

Småhusenhet, bebyggd (220)

257346-1

Utgör taxeringsenhet och omfattar hel registerfastighet.

Taxeringsvärde Taxeringsår	Taxeringsvärde	därav byggnadsvärde	därav markvärde
2021	814.000 SEK	444.000 SEK	370.000 SEK
Taxerad Ägare	Andel	Juridisk form	Ägandetyyp
	1/1	Fysisk person	Lagfart eller Tomträtt

**Värderingsenhet småhusmark 022859267.**

<b>Taxeringsvärde</b> 370.000 SEK	<b>Riktvärdeområde</b> 1292071	<b>Fastighetsrättsliga förhållanden</b> Självständig
<b>Tomtareal</b> 1 201 kvm	<b>Strand</b> (Inte strand eller strandnära) mer än 150 m	<b>Vatten o avlopp</b> Enskilt vatten året om Kommunalt avlopp
	<b>Antal lika</b> 1	

**Värderingsenhet småhusbyggnad 022860267.**

<b>Bebyggelseyp</b> Friliggande	<b>Taxeringsvärde</b> 444.000 SEK	<b>Total standardpoäng</b> 25
<b>Bostadsyta</b> 65 kvm	<b>Biutrymmesyta</b> 0 kvm	<b>Värdeyta</b> 65 kvm
<b>Nybyggnadsår</b> 1973	<b>Tillbyggnadsår</b>	<b>Värdeår</b> 1973
<b>Under Byggnad</b> Nej	<b>Antal lika</b> 1	

**Andel i gemensamhetsanläggningar och samfälligheter****Gemensamhetsanläggningar**

Ängelholm Lerbäckshult GA:4

**Åtgärd**

Fastighetsrättsliga åtgärder	Datum	Akt
Avstyckning	1972-03-10	11-HJÄ-695
Anläggningsåtgärd	2002-07-05	1292-1499

**Ursprung**

Ängelholm Lerbäckshult 6:4



### Tidigare Beteckning

#### Beteckning

L-Hjärnarp Lerbäckshult 6:93

#### Omregistreringsdatum Akt

1991-09-25

1183-927

### Ajourforande inskrivningsmyndighet

Lantmäteriet

#### Kontorbeteckning:

Hässleholm

Telefon: 0771-63 63 63

Källa: Lantmäteriet

© Metria [Kontakta oss](#) Metria, Box 30016, 104 25 Stockholm, Sverige

**Gemensamhetsanläggning**

<b>Beteckning</b> Ängelholm Lerbäckshult GA:4	<b>UUID:</b> 909a6a60-67a1-90ec-e040-ed8f66444c3f	<b>Senaste ändringen i allmänna delen</b> 2002-07-05
<b>Nyckel:</b> 120716272	<b>Län- och kommunkod</b> 1292	
<b>Förvaltning</b> Västersjöns samfällighetsförening		

**Rättigheter**

Ändamål	Rättsförhållande	Rättighetstyp	Rättighetsbeteckning
Utrymme	Förmån	Officialservitut	11-HJÄ-701.1
	Beskrivning: Utrymme för swimmingpool, plaskdamm, tennisbana, fotbollsutrymme och klubbhus		
Utrymme	Förmån	Officialservitut	1182-136.1
Utrymme	Förmån	Officialservitut	1292-1499.1
	Bildningsåtgärd: Anläggningsåtgärd		
	Beskrivning: Utrymme för befintliga vägar och grönytor		
Utrymme	Förmån	Officialservitut	1292-1499.2
	Bildningsåtgärd: Anläggningsåtgärd		
	Beskrivning: Utrymme för gångstig		
Utrymme	Förmån	Officialservitut	1292-1499.3
	Bildningsåtgärd: Anläggningsåtgärd		
	Beskrivning: Utrymme för befintliga vägslänter och vägdiken		
Utrymme	Förmån	Officialservitut	1292-1499.4
	Bildningsåtgärd: Anläggningsåtgärd		
	Beskrivning: Utrymme för bastuplats med bastukällare		

**Ändamål**

Va-ledningar, swimmingpool, plaskdamm, tennisbana, fotbollsutrymme, klubbhus jämte tekniska och sanitära anordningar, vattenverk med tillfartsväg, vattentäkt, råvattenledning och signalkabel, vägar och grönytor, bastuanläggning

**Delägare**

<b>Delägare</b> Ängelholm Lerbäckshult 1:107	<b>Andel</b> 1
---	-------------------

Ängelholm Lerbäckshult 6:58	1
Ängelholm Nybygget 1:50	1
Ängelholm Lerbäckshult 1:74	1
Ängelholm Nybygget 1:52	1
Ängelholm Lerbäckshult 1:29	1
Ängelholm Lerbäckshult 1:16	1
Ängelholm Lerbäckshult 1:91	1
Ängelholm Ugglehult 1:83	1
Ängelholm Lerbäckshult 6:138	1
Ängelholm Lerbäckshult 6:82	1
Ängelholm Ugglehult 1:58	1
Ängelholm Ugglehult 1:71	1
Ängelholm Lerbäckshult 1:85	1
Ängelholm Lerbäckshult 6:93	1
Ängelholm Lerbäckshult 6:31	1
Ängelholm Ugglehult 1:75	1
Ängelholm Lerbäckshult 6:148	1
Ängelholm Lerbäckshult 1:104	1
Ängelholm Lerbäckshult 6:95	1
Ängelholm Lerbäckshult 1:75	1
Ängelholm Nybygget 1:58	1
Ängelholm Lerbäckshult 6:96	1
Ängelholm Lerbäckshult 1:51	1
Ängelholm Lerbäckshult 1:34	1
Ängelholm Lerbäckshult 6:137	1
Ängelholm Lerbäckshult 6:29	1
Ängelholm Lerbäckshult 6:47	1
Ängelholm Lerbäckshult 6:42	1
Ängelholm Ugglehult 1:68	1
Ängelholm Lerbäckshult 1:117	1
Ängelholm Lerbäckshult 6:52	1
Ängelholm Lerbäckshult 6:94	1
Ängelholm Lerbäckshult 6:69	1
Ängelholm Lerbäckshult 6:72	1
Ängelholm Lerbäckshult 6:132	1
Ängelholm Nybygget 1:47	1
Ängelholm Lerbäckshult 6:88	1
Ängelholm Lerbäckshult 1:31	1
Ängelholm Lerbäckshult 1:70	1
Ängelholm Nybygget 1:61	1
Ängelholm Lerbäckshult 1:102	1
Ängelholm Ugglehult 1:77	1
Ängelholm Lerbäckshult 1:116	1
Ängelholm Nybygget 1:22	1

Ängelholm Lerbäckshult 6:129	1
Ängelholm Lerbäckshult 6:25	1
Ängelholm Lerbäckshult 1:14	1
Ängelholm Nybygget 1:34	1
Ängelholm Lerbäckshult 1:77	1
Ängelholm Nybygget 1:41	1
Ängelholm Lerbäckshult 6:120	1
Ängelholm Lerbäckshult 1:17	1
Ängelholm Lerbäckshult 1:36	1
Ängelholm Lerbäckshult 6:86	1
Ängelholm Ugglehult 1:54	1
Ängelholm Nybygget 1:30	1
Ängelholm Ugglehult 1:55	1
Ängelholm Lerbäckshult 6:62	1
Ängelholm Lerbäckshult 6:38	1
Ängelholm Lerbäckshult 1:50	1
Ängelholm Lerbäckshult 1:22	1
Ängelholm Ugglehult 1:62	1
Ängelholm Lerbäckshult 6:39	1
Ängelholm Nybygget 1:21	1
Ängelholm Lerbäckshult 1:67	1
Ängelholm Lerbäckshult 1:123	1
Ängelholm Lerbäckshult 1:94	1
Ängelholm Lerbäckshult 6:70	1
Ängelholm Lerbäckshult 6:54	1
Ängelholm Lerbäckshult 1:115	1
Ängelholm Lerbäckshult 6:99	1
Ängelholm Lerbäckshult 6:149	1
Ängelholm Nybygget 1:43	1
Ängelholm Lerbäckshult 6:135	1
Ängelholm Lerbäckshult 1:81	1
Ängelholm Lerbäckshult 1:125	1
Ängelholm Ugglehult 1:80	1
Ängelholm Lerbäckshult 1:95	1
Ängelholm Lerbäckshult 6:108	1
Ängelholm Lerbäckshult 6:112	1
Ängelholm Lerbäckshult 6:22	1
Ängelholm Lerbäckshult 6:23	1
Ängelholm Lerbäckshult 1:65	1
Ängelholm Lerbäckshult 6:85	1
Ängelholm Lerbäckshult 6:130	1
Ängelholm Lerbäckshult 1:128	1
Ängelholm Lerbäckshult 1:87	1
Ängelholm Lerbäckshult 1:43	1

Ängelholm Lerbäckshult 6:41	1
Ängelholm Lerbäckshult 6:122	1
Ängelholm Lerbäckshult 6:136	1
Ängelholm Lerbäckshult 1:12	1
Ängelholm Lerbäckshult 1:108	1
Ängelholm Lerbäckshult 6:101	1
Ängelholm Nybygget 1:38	1
Ängelholm Lerbäckshult 6:53	1
Ängelholm Nybygget 1:48	1
Ängelholm Lerbäckshult 6:20	1
Ängelholm Lerbäckshult 6:19	1
Ängelholm Lerbäckshult 1:126	1
Ängelholm Lerbäckshult 1:19	1
Ängelholm Ugglehult 1:72	1
Ängelholm Ugglehult 1:70	1
Ängelholm Ugglehult 1:90	1
Ängelholm Nybygget 1:60	1
Ängelholm Lerbäckshult 6:87	1
Ängelholm Lerbäckshult 6:139	1
Ängelholm Lerbäckshult 6:12	1
Ängelholm Lerbäckshult 1:33	1
Ängelholm Lerbäckshult 1:58	1
Ängelholm Ugglehult 1:74	1
Ängelholm Lerbäckshult 1:99	1
Ängelholm Lerbäckshult 1:80	1
Ängelholm Lerbäckshult 1:59	1
Ängelholm Lerbäckshult 1:18	1
Ängelholm Lerbäckshult 1:101	1
Ängelholm Lerbäckshult 1:98	1
Ängelholm Lerbäckshult 1:114	1
Ängelholm Nybygget 1:56	1
Ängelholm Lerbäckshult 1:49	1
Ängelholm Lerbäckshult 1:24	1
Ängelholm Ugglehult 1:89	1
Ängelholm Lerbäckshult 6:116	1
Ängelholm Lerbäckshult 6:71	1
Ängelholm Nybygget 1:27	1
Ängelholm Lerbäckshult 6:17	1
Ängelholm Lerbäckshult 1:21	1
Ängelholm Lerbäckshult 1:56	1
Ängelholm Lerbäckshult 1:127	1
Ängelholm Lerbäckshult 6:37	1
Ängelholm Lerbäckshult 1:63	1
Ängelholm Lerbäckshult 6:114	1



Ängelholm Lerbäckshult 1:46	1
Ängelholm Lerbäckshult 1:90	1
Ängelholm Lerbäckshult 1:113	1
Ängelholm Ugglehult 1:84	1
Ängelholm Lerbäckshult 1:25	1
Ängelholm Lerbäckshult 6:63	1
Ängelholm Lerbäckshult 6:100	1
Ängelholm Lerbäckshult 1:109	1
Ängelholm Nybygget 1:64	1
Ängelholm Lerbäckshult 6:110	1
Ängelholm Lerbäckshult 1:72	1
Ängelholm Lerbäckshult 1:54	1
Ängelholm Lerbäckshult 1:111	1
Ängelholm Lerbäckshult 1:71	1
Ängelholm Lerbäckshult 6:32	1
Ängelholm Lerbäckshult 6:55	1
Ängelholm Nybygget 1:42	1
Ängelholm Lerbäckshult 6:16	1
Ängelholm Nybygget 1:57	1
Ängelholm Lerbäckshult 6:30	1
Ängelholm Lerbäckshult 6:134	1
Ängelholm Lerbäckshult 6:98	1
Ängelholm Lerbäckshult 6:27	1
Ängelholm Lerbäckshult 6:144	1
Ängelholm Lerbäckshult 6:68	1
Ängelholm Ugglehult 1:94	1
Ängelholm Lerbäckshult 1:92	1
Ängelholm Lerbäckshult 6:44	1
Ängelholm Ugglehult 1:85	1
Ängelholm Lerbäckshult 6:92	1
Ängelholm Lerbäckshult 1:32	1
Ängelholm Lerbäckshult 1:15	1
Ängelholm Nybygget 1:71	1
Ängelholm Lerbäckshult 1:30	1
Ängelholm Lerbäckshult 6:111	1
Ängelholm Nybygget 1:32	1
Ängelholm Nybygget 1:44	1
Ängelholm Lerbäckshult 6:97	1
Ängelholm Nybygget 1:53	1
Ängelholm Lerbäckshult 1:119	1
Ängelholm Lerbäckshult 6:125	1
Ängelholm Nybygget 1:55	1
Ängelholm Nybygget 1:68	1
Ängelholm Lerbäckshult 6:73	1

Ängelholm Ugglehult 1:66	1
Ängelholm Lerbäckshult 1:84	1
Ängelholm Ugglehult 1:91	1
Ängelholm Nybygget 1:62	1
Ängelholm Nybygget 1:65	1
Ängelholm Lerbäckshult 6:147	1
Ängelholm Lerbäckshult 1:110	1
Ängelholm Lerbäckshult 6:105	1
Ängelholm Nybygget 1:69	1
Ängelholm Lerbäckshult 1:129	1
Ängelholm Lerbäckshult 1:39	1
Ängelholm Nybygget 1:24	1
Ängelholm Nybygget 1:23	1
Ängelholm Lerbäckshult 6:67	1
Ängelholm Lerbäckshult 6:33	1
Ängelholm Lerbäckshult 6:127	1
Ängelholm Lerbäckshult 1:40	1
Ängelholm Lerbäckshult 6:75	1
Ängelholm Lerbäckshult 6:40	1
Ängelholm Ugglehult 1:61	1
Ängelholm Lerbäckshult 6:78	1
Ängelholm Lerbäckshult 1:48	1
Ängelholm Nybygget 1:20	1
Ängelholm Lerbäckshult 6:49	1
Ängelholm Lerbäckshult 1:38	1
Ängelholm Lerbäckshult 6:141	1
Ängelholm Nybygget 1:67	1
Ängelholm Lerbäckshult 1:122	1
Ängelholm Ugglehult 1:69	1
Ängelholm Ugglehult 1:67	1
Ängelholm Lerbäckshult 1:89	1
Ängelholm Ugglehult 1:93	1
Ängelholm Lerbäckshult 6:128	1
Ängelholm Lerbäckshult 6:28	1
Ängelholm Ugglehult 1:56	1
Ängelholm Lerbäckshult 6:13	1
Ängelholm Lerbäckshult 1:37	1
Ängelholm Ugglehult 1:81	1
Ängelholm Lerbäckshult 1:55	1
Ängelholm Nybygget 1:46	1
Ängelholm Ugglehult 1:73	1
Ängelholm Lerbäckshult 6:140	1
Ängelholm Lerbäckshult 1:68	1
Ängelholm Lerbäckshult 1:66	1

Ängelholm Lerbäckshult 1:23	1
Ängelholm Lerbäckshult 6:57	1
Ängelholm Lerbäckshult 1:103	1
Ängelholm Lerbäckshult 6:126	1
Ängelholm Lerbäckshult 1:42	1
Ängelholm Lerbäckshult 1:82	1
Ängelholm Lerbäckshult 6:48	1
Ängelholm Ugglehult 1:63	1
Ängelholm Lerbäckshult 6:65	1
Ängelholm Lerbäckshult 1:78	1
Ängelholm Ugglehult 1:79	1
Ängelholm Lerbäckshult 6:121	1
Ängelholm Lerbäckshult 6:131	1
Ängelholm Lerbäckshult 6:119	1
Ängelholm Ugglehult 1:64	1
Ängelholm Ugglehult 1:52	1
Ängelholm Nybygget 1:33	1
Ängelholm Lerbäckshult 6:50	1
Ängelholm Nybygget 1:25	1
Ängelholm Lerbäckshult 6:21	1
Ängelholm Lerbäckshult 1:79	1
Ängelholm Lerbäckshult 6:102	1
Ängelholm Lerbäckshult 1:73	1
Ängelholm Lerbäckshult 1:10	1
Ängelholm Ugglehult 1:78	1
Ängelholm Ugglehult 1:92	1
Ängelholm Lerbäckshult 6:56	1
Ängelholm Nybygget 1:66	1
Ängelholm Nybygget 1:51	1
Ängelholm Lerbäckshult 1:26	1
Ängelholm Lerbäckshult 6:115	1
Ängelholm Lerbäckshult 1:41	1
Ängelholm Lerbäckshult 1:45	1
Ängelholm Lerbäckshult 6:15	1
Ängelholm Ugglehult 1:76	1
Ängelholm Lerbäckshult 6:109	1
Ängelholm Lerbäckshult 6:34	1
Ängelholm Lerbäckshult 6:91	1
Ängelholm Lerbäckshult 1:47	1
Ängelholm Lerbäckshult 1:60	1
Ängelholm Nybygget 1:40	1
Ängelholm Lerbäckshult 1:112	1
Ängelholm Lerbäckshult 6:84	1
Ängelholm Lerbäckshult 1:83	1

Ängelholm Nybygget 1:37	1
Ängelholm Lerbäckshult 1:100	1
Ängelholm Lerbäckshult 6:104	1
Ängelholm Lerbäckshult 6:133	1
Ängelholm Lerbäckshult 1:97	1
Ängelholm Nybygget 1:39	1
Ängelholm Nybygget 1:63	1
Ängelholm Lerbäckshult 6:64	1
Ängelholm Lerbäckshult 6:142	1
Ängelholm Lerbäckshult 1:53	1
Ängelholm Lerbäckshult 6:18	1
Ängelholm Lerbäckshult 6:11	1
Ängelholm Nybygget 1:28	1
Ängelholm Ugglehult 1:60	1
Ängelholm Lerbäckshult 1:131	1
Ängelholm Lerbäckshult 1:27	1
Ängelholm Lerbäckshult 6:46	1
Ängelholm Lerbäckshult 1:130	1
Ängelholm Lerbäckshult 6:74	1
Ängelholm Lerbäckshult 1:52	1
Ängelholm Lerbäckshult 6:79	1
Ängelholm Nybygget 1:31	1
Ängelholm Lerbäckshult 6:26	1
Ängelholm Lerbäckshult 6:36	1
Ängelholm Lerbäckshult 6:118	1
Ängelholm Lerbäckshult 1:64	1
Ängelholm Lerbäckshult 1:121	1
Ängelholm Lerbäckshult 6:123	1
Ängelholm Lerbäckshult 1:28	1
Ängelholm Lerbäckshult 1:88	1
Ängelholm Lerbäckshult 1:57	1
Ängelholm Lerbäckshult 6:117	1
Ängelholm Nybygget 1:49	1
Ängelholm Lerbäckshult 6:80	1
Ängelholm Lerbäckshult 6:45	1
Ängelholm Nybygget 1:26	1
Ängelholm Lerbäckshult 1:62	1
Ängelholm Lerbäckshult 6:113	1
Ängelholm Ugglehult 1:82	1
Ängelholm Lerbäckshult 1:61	1
Ängelholm Lerbäckshult 6:59	1
Ängelholm Nybygget 1:36	1
Ängelholm Lerbäckshult 1:118	1
Ängelholm Lerbäckshult 1:120	1

Ängelholm Ugglehult 1:59	1
Ängelholm Lerbäckshult 6:103	1
Ängelholm Lerbäckshult 6:106	1
Ängelholm Lerbäckshult 6:14	1
Ängelholm Lerbäckshult 6:90	1
Ängelholm Lerbäckshult 1:44	1
Ängelholm Lerbäckshult 1:35	1
Ängelholm Lerbäckshult 6:107	1
Ängelholm Ugglehult 1:88	1
Ängelholm Ugglehult 1:57	1
Ängelholm Lerbäckshult 6:143	1
Ängelholm Lerbäckshult 1:93	1
Ängelholm Lerbäckshult 6:61	1
Ängelholm Nybygget 1:59	1
Ängelholm Lerbäckshult 6:77	1
Ängelholm Lerbäckshult 6:146	1
Ängelholm Lerbäckshult 6:60	1
Ängelholm Nybygget 1:35	1
Ängelholm Lerbäckshult 6:35	1
Ängelholm Nybygget 1:29	1
Ängelholm Lerbäckshult 1:20	1
Ängelholm Lerbäckshult 1:11	1
Ängelholm Ugglehult 1:65	1
Ängelholm Lerbäckshult 6:83	1
Ängelholm Lerbäckshult 1:76	1
Ängelholm Lerbäckshult 6:124	1
Ängelholm Lerbäckshult 6:51	1
Ängelholm Lerbäckshult 6:24	1
Ängelholm Lerbäckshult 1:124	1
Ängelholm Lerbäckshult 1:96	1
Ängelholm Lerbäckshult 6:43	1
Ängelholm Lerbäckshult 6:76	1
Ängelholm Lerbäckshult 1:13	1
Ängelholm Lerbäckshult 1:105	1
Ängelholm Lerbäckshult 1:86	1
Ängelholm Lerbäckshult 6:89	1
Ängelholm Lerbäckshult 6:66	1
Ängelholm Nybygget 1:54	1
Ängelholm Lerbäckshult 1:69	1
Ängelholm Lerbäckshult 6:81	1
Ängelholm Ugglehult 1:53	1
Ängelholm Lerbäckshult 1:106	1
Summa registrerade andelstal: 351.0	



**Åtgärd****Fastighetsrättsliga åtgärder**

	Datum	Akt
Anläggningsåtgärd	1984-06-21	1182-136
Anläggningsåtgärd	1995-05-15	1182-898
Anläggningsåtgärd	2002-07-05	1292-1499

**Tidigare Beteckning****Beteckning**

L-Hjärnarp Lerbäckshult GA:4

**Omregistreringsdatum Akt**

1991-09-25 1183-927

**Föreningsinformation****Föreningsnamn**

VÄSTERSJÖNS

SAMFÄLLIGHETSFÖRENING

**Adress**

Bastuvägen 12, 26697

Hjärnarp

**Organisationsnummer**

716406-5638

**Säte**

Ängelholm

**Typ**

Samfällighetsförening

**Registrerad**

1981-12-04

**Senast uppdaterad**

2023-05-05

**Räkenskapsår**

01 jan - 31 dec

**Firmatecknare**Ordföranden och kassören i  
förening**Föreningsstämma**

2023-04-16

**Förvaltningsobjekt****Objekt**

ÄNGELHOLM

LERBÄCKSHULT GA:4

**Ändamål**Vägar, Vattenförsörjning,  
Avloppsanläggning,  
Elledning och/eller  
belysning, Grönområden,  
Kvartersanläggning, Övrigt**Anmärkning**

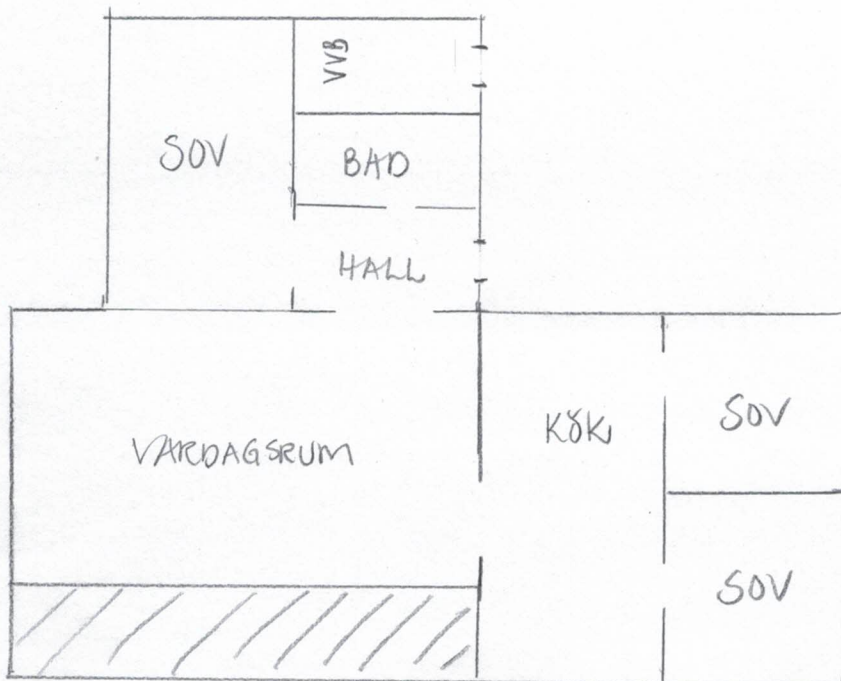
Källa: Lantmäteriet



## PLANSKISS

ÄNGELHOLM LERBÄCKSHULT 6:93

EJ MÅTT- OCH SKALENLIG - AVVIKELSE KAN FÖREKOMMA



Kommun	Typkod	Fastighet	Adress	Köpedatum	Pris Tkr	Kr/Kvm	K/T	Totalareal	Boarea	Byggn.år	Irdpoäng
Ängelholm	220	LERBÄCKSHULT 1:60	Gatubacksvägen 2	2023-09-01	1 650	29 464	2,30	1 027	56	1976	23
Ängelholm	220	LERBÄCKSHULT 6:79	Ekåkersvägen 1	2023-07-31	700	15 556	1,12	898	45	1976	22
Ängelholm	220	UGGLEHULT 1:73	Hjortahusvägen 2	2023-05-05	1 300	24 074	1,61	1 410	54	1978	25
Ängelholm	220	LERBÄCKSHULT 1:26	Grävlingavägen 11	2023-03-31	1 335	28 404	1,74	1 051	47	1976	28
Ängelholm	220	LERBÄCKSHULT 1:41	Lustehusvägen 14	2022-12-09	1 685	24 071	2,09	1 257	70	1977	23
Ängelholm	220	NYBYGGET 1:53	Lyckåkersvägen 15	2022-09-30	1 995	36 273	2,58	1 197	55	1975	25
Ängelholm	220	LERBÄCKSHULT 6:135	Byåkersvägen 1	2022-08-01	1 800	26 866	1,70	1 159	67	1973	39
Ängelholm	220	LERBÄCKSHULT 6:111	Jöns Kauns Väg 6	2022-06-07	1 840	27 059	2,27	961	68	1973	25
Ängelholm	220	LERBÄCKSHULT 1:110	Korsåkersvägen 1	2022-05-16	2 125	31 250	2,31	1 154	68	1979	27
Ängelholm	220	LERBÄCKSHULT 1:52	Skomakarevägen 1	2022-04-22	1 133	17 703	1,37	1 143	64	1976	25
Ängelholm	220	NYBYGGET 1:27	Rågåkervägen 4	2022-04-01	2 125	35 417	2,21	1 310	60	1974	32
Ängelholm	220	NYBYGGET 1:24	Rågåkervägen 16	2022-03-22	1 825	35 096	2,16	1 199	52	1972	31