

Karta

över ett område å

Lilleby Sörgård 6⁶

i Björlanda socken, Göteborgs och Bohus län;

upprättad vid avstyckning år 1941 av

Avstyckningsbeskrivning

Distriktsstyrelsen

Bet. Å kartan	Ägoslag m. m.	Areal					
		Inrösningsj.			Avrösningsj.		
		Hektar	Ar	Kvm	Hektar	Ar	Kvm
9	avst. jord						12 03

R. Nr 6 31

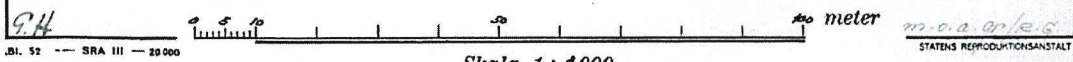
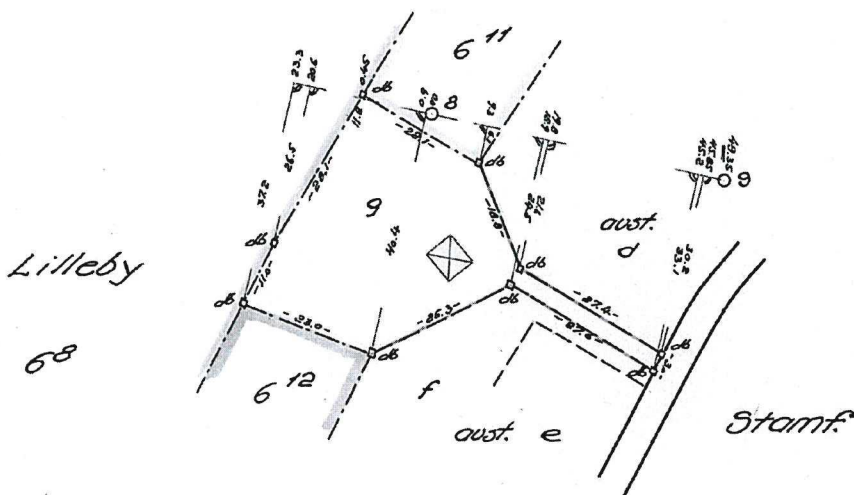
Servitut.

Med området följer rätt att för utfört begagna de delar av stamfastigheten, vilka enligt styckningsplanen avsetts till trafikleder ävensom de samtillaga vägar, vari stamfastigheten har del. rätt laga vatten till husbehov i å stamfastigheten befintlig brunn och begagna därför erforderlig gångväg.

År 1941 den 29 januari har Kungl. Maj:ts Befälningshavande i Göteborgs och Bohus län fastställt ifrågavarande avstyckning betygan

Utt. avst. 1

Ex officio



Dnr 589

14-BJL-565